

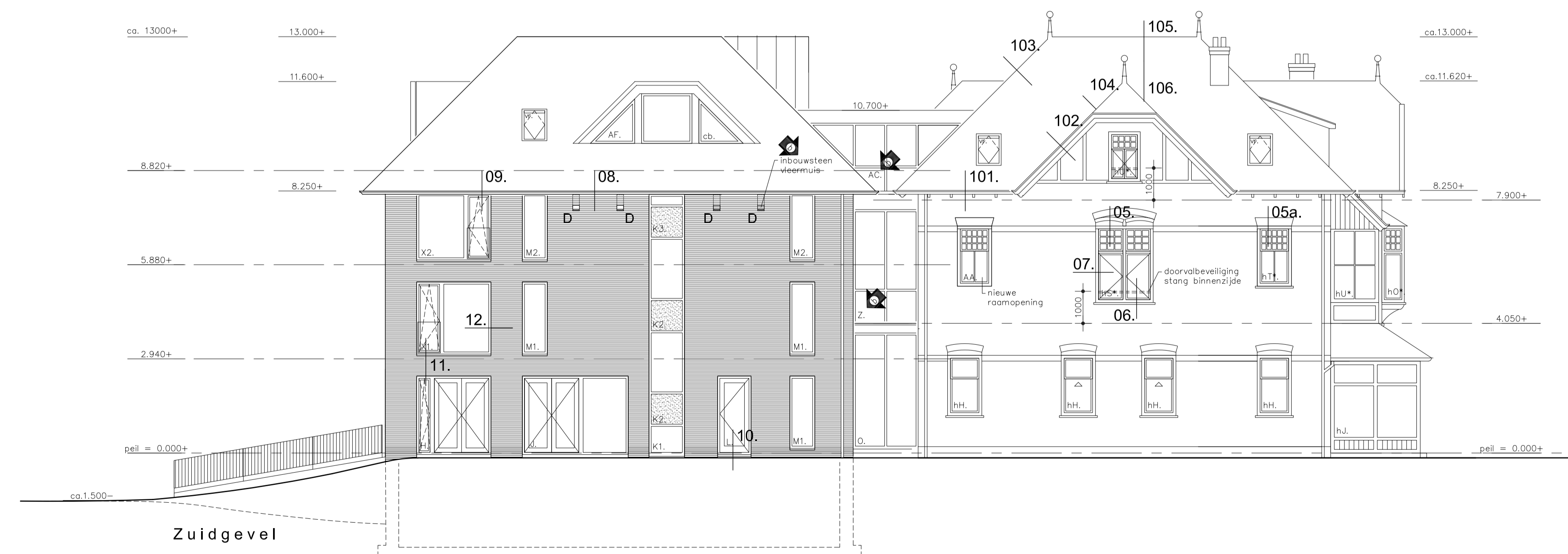
Oostgevel



Noordgevel



Westgevel



Zuidgevel

Materialen en kleuren

bestaand: metselwerk gevel plint	stucwerk, geschilderd gestuct trasmaar	wit donkergrijs
kozijnen ramen en deuren deuren hoofdreef raamdeur	hout hout hout natuursteen	wit donkergroen donkergroen mat grijs
hellend dak plat dak dakrand afwerking windveren goten hwa's	keramische pannen bitumenrus hout hout zink	Tulle du Nord, oranje-rood antraciet donkergroen donkergroen natuur
nieuwbouw: metselwerk gevel plint/trasmaar metselwerk noordgevel voegwerk	baksteen, halfsteens baksteen, halfsteens baksteen, halfsteens met verticale banden cement	bruin geanodeerd met wit zwartbruin geanodeerd wit oranje geglaazuurd cement
kozijnen 'brug' gevepanelen dakrand	aluminium aluminium aluminium	antraciet (RAL 7016) antraciet (RAL 7016) antraciet (RAL 7016)
kozijnen ramen en deuren waterslagen doorvalbeveiliging	hout hout aluminium aluminium/gelagd glas	donkergroen wit blank geanodeerd blank geanodeerd / natuur
lifthoofw dak dakcapellen platte daken boeiende / betimmering goten hwa's	felswand en dak keramische dakpannen, vlak fesdaak kunststof EPDM hout, western red cedar aluminium zink	zink natuur lichtgrijs zink natuur antraciet grijs donkergroen donkergroen natuur

voorzieningen natuurinclusief bouwen:

- A: vogelvlide huis
vogelschroot bv. huisvesting huisvossen. Zie details
- B: inbouwsteen huis
nestkast voor huisvossen, 290x240x155 mm
- C: inbouwsteen gierzidde
nestkast voor zwaluwen, 420x180x155 mm
- D: inbouwsteen vloer
schulpplaats voor vloermuizen, 210x500x150 mm
- Verdere maatregelen:
- insectenhotel in de tuin
- aandacht voor verduistering van lichtbronnen voor nachtdieren
- Vogel-, vlinder- en bijrijende bloemen en struiken in de tuin
- Gegevens overgenomen uit tekening Bv-20 ds. 22-10-2019

Kadastrale en adresgegevens

kadastraal bekend: gemeente: Ede
sectie: D
nummer: 7459
plaatselijk bekend: gemeente: Ede
adres: Stationsweg 102-104
postcode + plaats: 6711 PX Ede

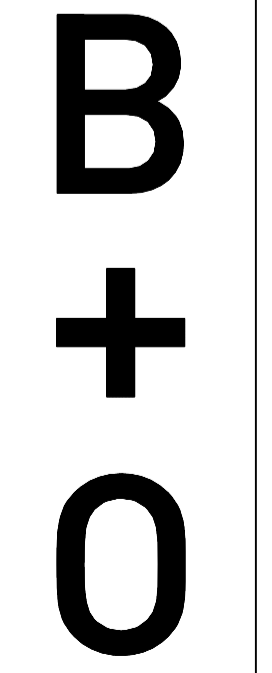
B+O geeft liefde en passie in ruil voor schoonheid en herinneringen

opdrachtgever: Projectontwikkelingsmaatschappij S&Ggroep B.V. Max Planckstraat 28 6716 BE Ede
project: Restauratie en uitbreiding pand Stationsweg 102-104 6711 PX Ede
onderwerp: Bouwvoorbereiding fase 2 : gevels

getekend	formaat	schaal	datum
jwm	1189 x 841 mm	1:100	26-07-2019
a 07-10-2019 jwm	c 02-12-2019 jwm	e	g
b 12-11-2019 jwm	d	f	h
projectnummer	blad	status	maatvoering ed. bestaand in het werk te controleren
A115084	Bv-04	definitief	

B+O Architectuur en Interieur B.V.
Gasfabriek Gasgracht 3, 7941 KG Meppel NL
Postbus 264, 7940 AG Meppel NL tel 0522 246625 fax 0522 241355
e-mail info@bureaubno.nl website www.bureaubno.nl

Landschap en Siedebouw
Architectuur en Interieur
Management en Advies
Bouwkunde en Techniek



Behoort bij bestel van
Origineel getekend
De Vate
Revisie: 2019/11/19
datum: 12-12-2019